



BYT 12DMT / FLAT 12DMT

3 izbový byt / 3 rooms flat

1. vstupná predsieň	/lobby	0 6,46 m ²
2. WC	/toilet	0 1,80 m ²
3. kúpeľňa	/bathroom	0 4,96 m ²
4. izba	/bedroom	1 1,29 m ²
5. izba	/bedroom	1 7,79 m ²
6. chodba	/corridor	0 1,94 m ²
7. obývacia izba	/living room	1 6,53 m ²
8. kuchyňa	/kitchen	1 6,07 m ²
9. balkón	/balcony	0 4,48 m ²
10. terasa	/terrace	2 9,37 m ²
11. strecha	/rooftop	3 9,54 m ²

CELKOVÁ PLOCHA /TOTAL **76,84 m²**

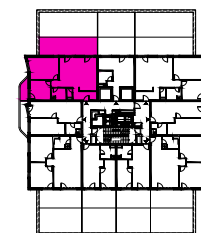
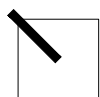


schéma pôdorysu 12. NP
/ scheme of the twelfth floor



0 1 2 3 4 5 6 M 1:100

pôdorys je spracovaný na marketingové účely | zariadenie predmety a ich rozmiestnenie má len ilustračný charakter
floor plan is processed for marketing purposes | furniture and its placement is only for illustration