

BYT 12FMT / FLAT 12FMT

3 izbový byt / 3 rooms flat

1. vstupná predsieň	/lobby	05,52 m ²
2. kuchyňa	/kitchen	06,95 m ²
3. obývacia izba	/living room	21,54 m ²
4. izba	/bedroom	17,06 m ²
5. izba	/bedroom	11,38 m ²
6. chodba	/corridor	05,69 m ²
7. kúpeľňa	/bathroom	05,18 m ²
8. WC	/toilet	01,86 m ²
9. balkón	/balcony	04,49 m ²
10. terasa	/terrace	29,37 m ²
11. strecha	/rooftop	39,54 m ²

CELKOVÁ PLOCHA /TOTAL 75,18 m²

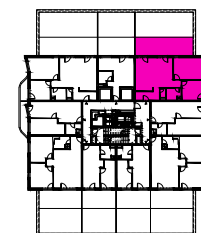


schéma pôdorysu 12. NP
/ scheme of the twelfth floor



0 1 2 3 4 5 6 M 1:100

pôdorys je spracovaný na marketingové účely | zariadenie predmety a ich rozmiestnenie má len ilustračný charakter
floor plan is processed for marketing purposes | furniture and its placement is only for illustration